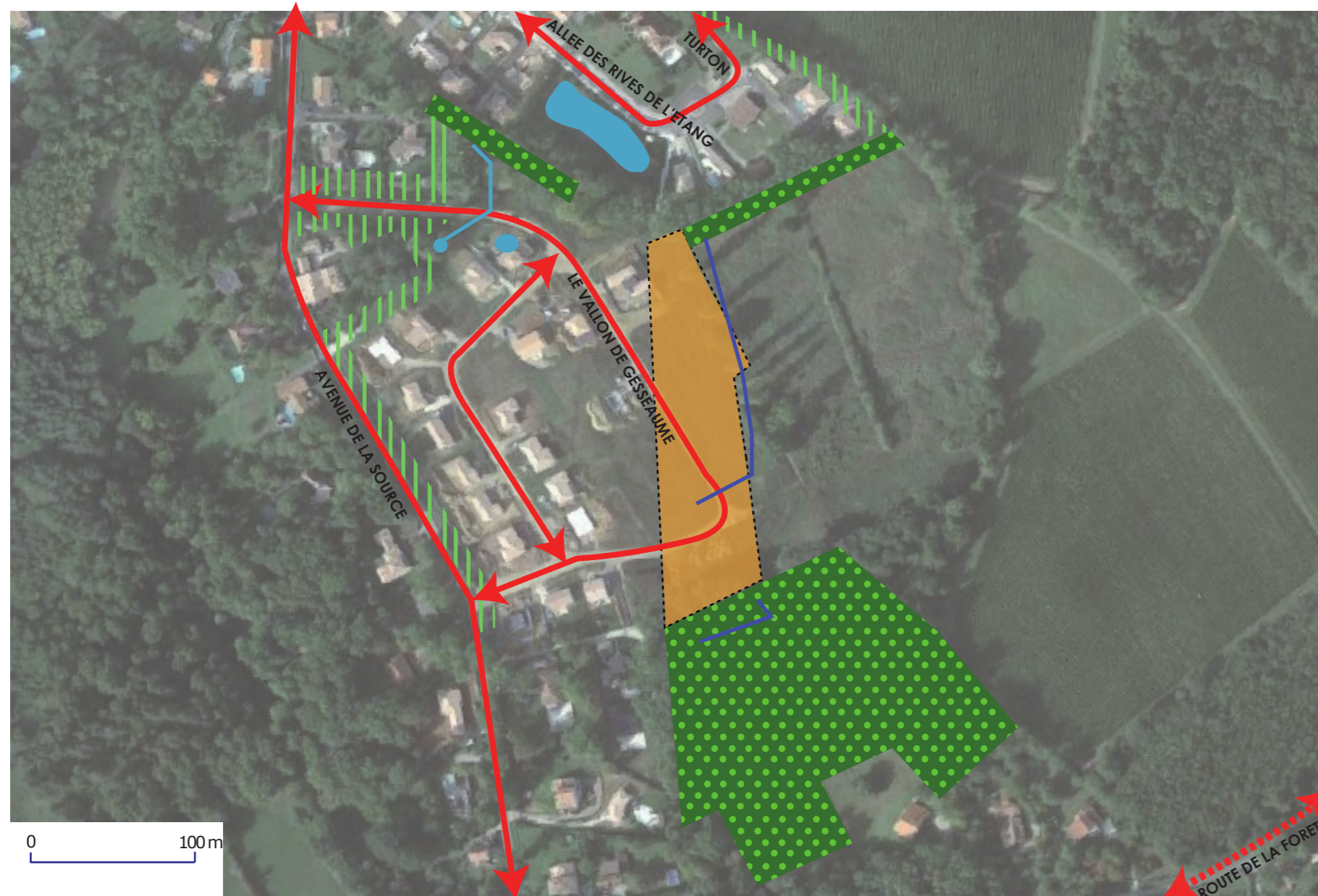


N
↑




Département de la GIRONDE
Commune de Salleboeuf
Révision du PLU

Orientation d'Aménagement et de Programmation

1AU "Gesseaume"

1 - Principes d'aménagement

 Périmètre de la zone d'orientation (1.1 ha)

30 % d'espaces végétalisés, hors voiries, dessertes, accès, cheminements et stationnements

 Habitat

Surface de lot libre en cohérence avec les typologies de bâti existant

20 % de logements sociaux

10 % de T2 avec un T2 minimum

20 % de T3 avec deux T3 minimum

Nombre de logements : 9

2 - Principes de traitement paysager

 Bande paysagère à créer ou à conserver

 Source et exutoire de la source

 Fossés

 Plan d'eau/Bassin

 Espaces boisés classés (EBC)

3 - Principes de desserte/accès

 Desserte routière existante

 Desserte routière à créer

4 - Principes architecturaux

R+1 Hauteur maximale pour les logements sociaux collectifs
Privilégier le bois pour les constructions
Imperméabilisation minimale

5 - Equipements

A - Eaux usées

Le site d'étude est inclus dans le zonage d'assainissement collectif, et est directement raccordable au réseau

Maillage interne à réaliser (en gravitaire en priorité)

B - Electricité/Télécoms

Le site d'étude est raccordable au réseau d'alimentation électrique en réseau Basse tension et en réseau Haute tension

Maillage interne à réaliser

C - Eau potable et défense incendie

Le site d'étude est raccordable au réseau d'eau potable

Réseau eau potable : maillage interne à réaliser

Défense incendie :
Nécessité d'une réunion avec le SDIS

D - Eaux pluviales

Dispositifs de récupération des eaux pluviales à créer, intégrés à l'aménagement paysager

Les aires de stationnement devront être imperméabilisées le moins possible

E - Fibre optique

Prévoir le fourreau de raccordement

F - Accès/Voirie

La voirie sera à double sens, en connexion avec la route du "Vallon de Gesseaume"